



Pôle PEIFL

Fruits et légumes

Le Pôle Européen d'Innovation Fruits et Légumes (PEIFL) a été labellisé pôle de compétitivité en 2005 pour les régions Provence-Alpes-Côte d'Azur, Languedoc-Roussillon et Rhône-Alpes et reconnu Pôle Régional d'Innovation et de Développement Économique Solidaire (PRIDES) en 2007.

Sa stratégie repose sur une approche de structuration du réseau et de l'innovation, pour un développement économique durable de l'ensemble des acteurs de la filière fruits et légumes frais et transformés - semenciers, producteurs, transformateurs, équipementiers, distributeurs, consommateurs, chercheurs, enseignants – en les rassemblant autour d'ambitions partagées :

- Accroître la compétitivité durable par l'innovation dans les variétés, les pratiques culturales, la technologie, l'emballage, les produits, les modes de distribution,...
- Répondre à un défi mondial de prévention nutritionnelle des pathologies majeures actuelles : obésité, maladies cardiovasculaires, cancers - en favorisant la consommation de fruits et légumes, frais et transformés.

Le PEIFL a engagé avec le pôle de compétitivité languedocien Qualiméditerranée un projet de rapprochement.

CHIFFRES-CLÉS DU SECTEUR

- **1^{ère}** région fruitière de France et **2^{ème}** secteur industriel régional
- **29 000** emplois dans l'industrie agro-alimentaire (hors activité viticole), **15 000** salariés agricoles,
- **880** entreprises (66 % des TPE) dans les IAA
- **900** chercheurs et **50** établissements publics et privés d'enseignement

DES ATOUTS EXCEPTIONNELS

- Le Sud Est de la France est le premier bassin de production de fruits (plus de 50 % des vergers) et un bassin de production de légumes incontournable.
- De nombreux industriels, transformateurs de fruits et légumes, ont choisi de s'implanter au plus près de ce bassin de production.
- Une force de recherche unique en Europe.
- Le PEIFL a créé à Avignon, Epicurium, le premier musée vivant entièrement consacré aux fruits et légumes, ouvert au grand public depuis juin 2010.

OBJECTIFS DU PÔLE

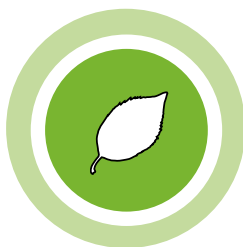
- Accélérer l'émergence de projets innovants et collaboratifs par l'animation d'un réseau d'acteurs et de compétences
- Accompagner les porteurs de projets de R&D,
- Développer un environnement scientifique, technique et économique favorable à l'innovation,
- Contribuer au développement durable des entreprises de la filière,
- Contribuer à dynamiser la consommation de fruits et légumes, frais et transformés.

AXES D'EXCELLENCE

Le PEIFL oriente ses actions selon 4 axes stratégiques, comportant chacun 2 thématiques prioritaires.

AXE STRATÉGIQUE N°1

Production durable et compétitivité



- Maîtriser la qualité des productions fruitières et légumières pour une agriculture plus durable et plus compétitive
- Développer des solutions innovantes pour une gestion durable de l'eau, des énergies et des déchets.

AXE STRATÉGIQUE N°2

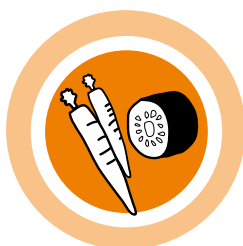
Nutrition, santé et naturalité



- Préserver/Améliorer les qualités nutritionnelles et organoleptiques des fruits et légumes frais et transformés
- Développer de nouveaux ingrédients actifs et PAI naturels issus des fruits et légumes

AXE STRATÉGIQUE N°3

Consommation des fruits et légumes frais et transformés



- Comprendre et anticiper les attentes des consommateurs
- Développer de nouveaux produits et améliorer l'accessibilité

AXE STRATÉGIQUE N°4

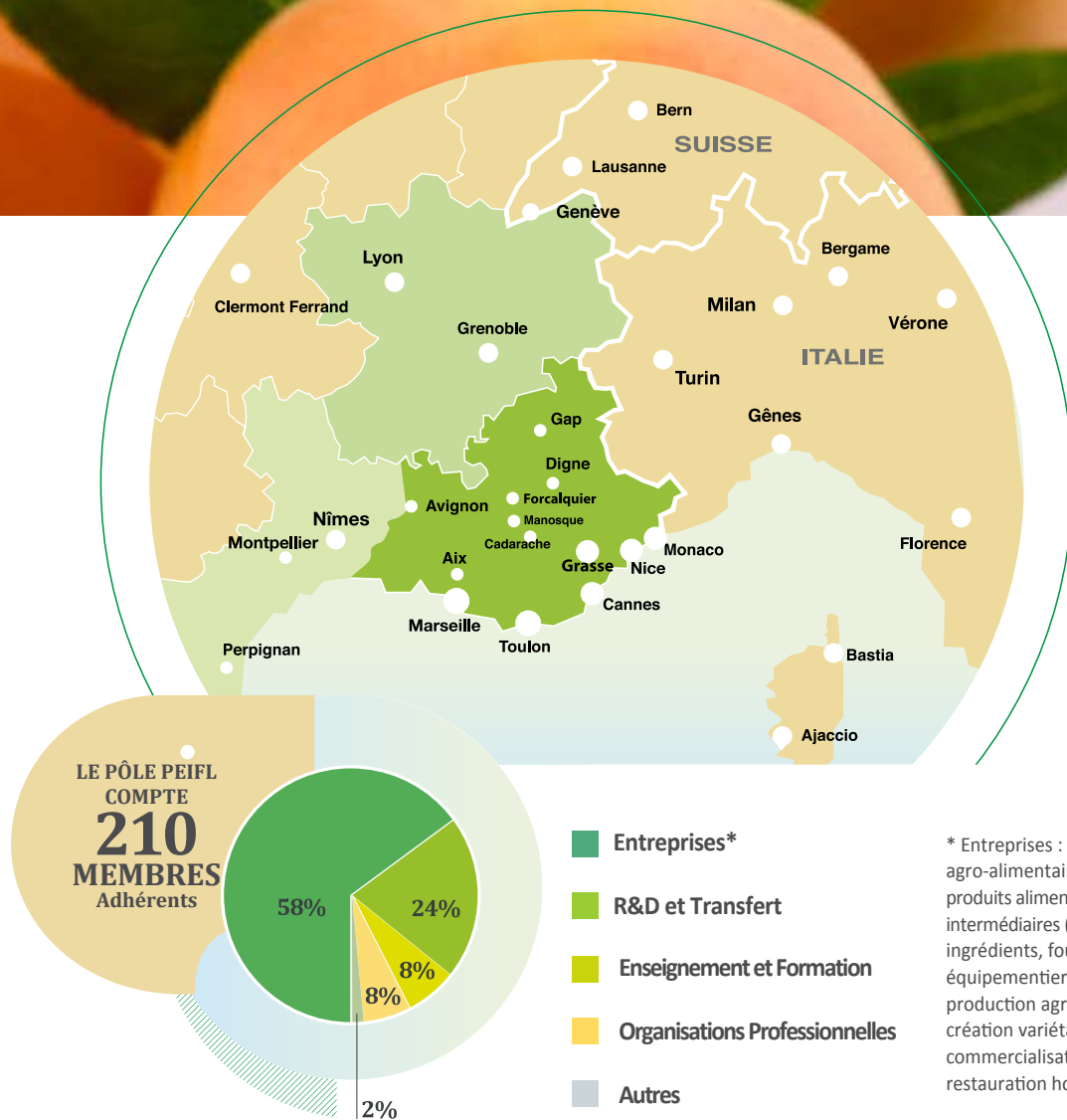
Sécurité des aliments et traçabilité



- Garantir la sécurité et la traçabilité des fruits et légumes frais
- Garantir la sécurité des aliments issus de nouveaux procédés ou de nouveaux emballages

90 PROJETS LABELLISÉS POUR UN MONTANT TOTAL DE DÉPENSES DE R&D DE 131 MILLIONS D'EUROS

MONTANT CUMULÉ DES AIDES ATTRIBUÉES AUX PROJETS : 15 MILLIONS D'EUROS



Parmi ses adhérents, des profils multiples et complémentaires :

- **des leaders mondiaux ou européens dans des domaines variés** : Bonduelle, Campbell, Mc Cormick, Clause, Naturex, Sodexo, Florette-Soleco, Creno, Conserves France, Rijk Zwaan, Orangina Schweppes, Seb-Tefal, Sakata
- **parmi les adhérents « entreprises », 70 % sont des PME et TPE** : Gautier Semences, Areco, Jean Martin, Odélis (Rougeline), Phytocontrol, Pronatura, Bissardon, Vergers Boiron, CGL Pack ...
- **les acteurs incontournables de la recherche** : INRA, INSERM, CTCPA, ICTIFL, CIRAD, CEMAGREF, stations d'expérimentations, ...**et de l'enseignement** : Université d'Avignon, Montpellier SupAgro, ISARA Lyon, ISEMA Avignon, Lycées Agricoles...

PARTENARIAT AVEC

- Réseau des pôles de compétitivité agro-alimentaires,
- Réseau des PRIDES (en particulier Optitec, Capenergies,...)
- Consortium inter-pôles « Plant Inter Cluster » des 5 pôles de compétitivité du végétal (Céréales Vallée, PEIFL, Qualimed, Qualitropic, Vegepolys)
- Consortium inter-Prides/Pôles France Eco-Extraction avec PASS et Trimatec,
- Organisations professionnelles et interprofessionnelles, réseaux consulaires, chambres d'agriculture, agences de développement économique ...

STRATEGIE A L'INTERNATIONAL

- Relations inter-clusters : Parme (Italie), Bizerte (Tunisie), Wagralim (Belgique), Eurochile (Chili), Plant Inter Cluster
- Evènements internationaux : salon Fruit Logistica, convention d'affaires Tech Fruits et Légumes...
- Missions exploratoires pour les adhérents : Mexique, Californie, Chili...

EXEMPLES DE PROJETS INNOVANTS



Projet PE3F2 : un procédé industriel de pasteurisation des produits à base de fruits, en substituant les pratiques industrielles thermiques classiques par un traitement à froid plus économe en énergie.

Partenaires : Délifruits (porteur) avec CEA, Hero France, Phytocontrol, Soprano



Projet VEGETAL-ETAL : optimisation de la conservation, de l'aspect et des qualités organoleptiques des fruits et légumes dans le circuit de vente grâce à l'utilisation de techniques basées sur la nébulisation et l'humidification.

Partenaires : Areco (porteur) avec Electronie et l'Université d'Avignon.



Projet TAILORPACK : Emballages biodégradables actifs adaptés à la conservation des fruits et légumes.

Partenaires : UMR IATE Montpellier (porteur) avec UMR INRA SQPOV Univ Strasbourg 1, CTIFL, un industriel papetier



Projet SERRE CAPTEUR D'ENERGIE : Mise au point d'une serre plus autonome en énergie avec stockage thermique en aquifère.

Partenaires : CTIFL (porteur) avec BRGM, INRA, APREL, Hoogendoorn, Fiwihex, BET Montagut, CMF, Loik de Feraudy, EARL Leocate

CONTACTS

Pôle PEIFL : Directeur : **Gilles FAYARD** / - Tél +33 (0)4 90 31 58 81- E-Mail : contact@peifl.org

Siège social : Cité de l'Alimentation - Agroparc - Rue Pierre Bayle - BP 11548 - 84 916 AVIGNON cedex 9 - France

www.peifl.org



DOCUMENT PRODUIT PAR LA MDER
Édition : Juillet 2011

www.mder-paca.com

Région
Provence-Alpes-Côte d'Azur

